



CAMPANHA DE  
CONSCIENTIZAÇÃO  
SOBRE O CÂNCER  
DE PELE

# DEZEMBRO LARANJA

Cuidar é proteger.



**LIGA**  
CONTRA  
O CÂNCER



# O QUE É?

O câncer da pele é o câncer mais comum entre os brasileiros, representando 33% de todos os diagnósticos da doença. O Instituto Nacional do Câncer (INCA) registra, a cada ano, cerca de 185 mil novos casos.





O câncer da pele é provocado pelo crescimento anormal e descontrolado das células que compõem a pele e **pode ser subdividido em diferentes tipos:**

### **Carcinoma basocelular (CBC)**

É o tipo mais prevalente e surge mais frequentemente em regiões expostas ao sol, como face, orelhas, pescoço, couro cabeludo, ombros e costas. Tem baixa letalidade e pode ser curado em caso de detecção precoce. Costuma se apresentar como uma pápula vermelha, brilhosa, com uma crosta central, que pode sangrar com facilidade.



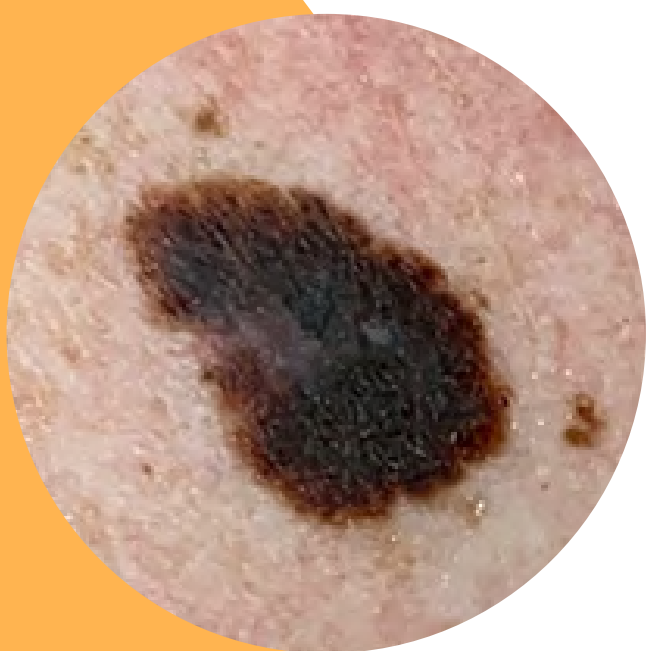
### **Carcinoma Escamoso (CEC)**

Pode se desenvolver em todas as partes do corpo, embora seja mais comum nas áreas expostas ao sol, como orelhas, rosto, couro cabeludo e pescoço. Tem coloração avermelhada e pode se parecer com uma verruga ou uma ferida espessa e descamativa, que não cicatriza.



### **Melanoma**

O menos frequente dos cânceres da pele, o melanoma tem o mais alto índice de mortalidade. Apesar disso, as chances de cura são de mais de 90%, quando detectado precocemente. Costuma ter a aparência de uma pinta ou de um sinal em tons acastanhados ou enegrecidos, que mudam de cor, de formato ou de tamanho.





# FATORES DE RISCO

**Alguns fatores podem elevar os riscos de câncer de pele:**

Ter alguém na família que tem ou já teve câncer da pele.

Já ter tido muitas queimaduras de sol durante a vida, daquelas que deixam a pele muito vermelha e ardendo.

Ter muitas sardas ou pintas pelo corpo.

Ter a pele muito clara, do tipo que sempre queima no sol e nunca bronzeia.

Já ter tido câncer da pele.

Ter mais de 65 anos.





# COMO SE PREVENIR

Apesar dos fatores de risco, qualquer pessoa está sujeita a ter câncer da pele. A melhor maneira de se proteger dessa doença, de manchas e de envelhecimento precoce é a prevenção:



Aplique protetor solar FPS 30 ou maior diariamente e reaplique a cada duas horas e depois que sair da água;



Redobre os cuidados de proteção solar entre 9 e 15 horas;



Use chapéu, óculos e camiseta UV;



Consulte sempre um médico dermatologista.





# SINAIS QUE PODEM INDICAR CÂNCER DA PELE

1.

A lesão na pele é elevada e brilhante, de cor avermelhada, acastanhada, rósea ou multicolorida e sangra facilmente.

2.

Uma pinta preta ou acastanhada que muda de cor, tem bordas irregulares e cresce.

3.

A mancha ou ferida não cicatriza e pode (ou não) apresentar coceira, crostas e sangramento.



# REGRA DO ABCDE

Uma lesão suspeita apresenta:

**A**ssimetria

**B**orda (bordas irregulares)

**C**or (duas ou mais cores)

**D**iâmetro (maior que 5 milímetros)

**E**volução (mudança de tamanho,  
forma e cor)



# ATENÇÃO!

**Este folheto informativo não substitui a conversa com o médico, apenas ele poderá lhe orientar sobre a maneira mais adequada de identificar o câncer de pele.**

**Não tome medicamento sem a orientação de um médico ou farmacêutico, pode ser perigoso à sua saúde.**

---

FONTE: INCA, SBD.

## CONFIRA NOSSAS REDES SOCIAIS

 [ligacontraocancer](#)

 [ligacontraocancer](#)

 [ligacontraocancer](#)

 [ligacontraocancer](#)

 [ligacontraocancer.com.br](#)



CLIQUE PARA IR



# CENTRAL DE MARCAÇÃO DA LIGA

 **(84) 4009.5600**

 **(84) 4009.5601**



DEZEMBRO  
**LARANJA**  
Cuidar é proteger.



**LIGA**  
CONTRA  
O CÂNCER